

Promenade Bleue



10,2 km



8 m



Niveau facile

Départ



Rueil-Malmaison

Arrivée



Stade



Accessible en PMR
et poussette

1 Les Berges de Seine

5 La promenade bleue

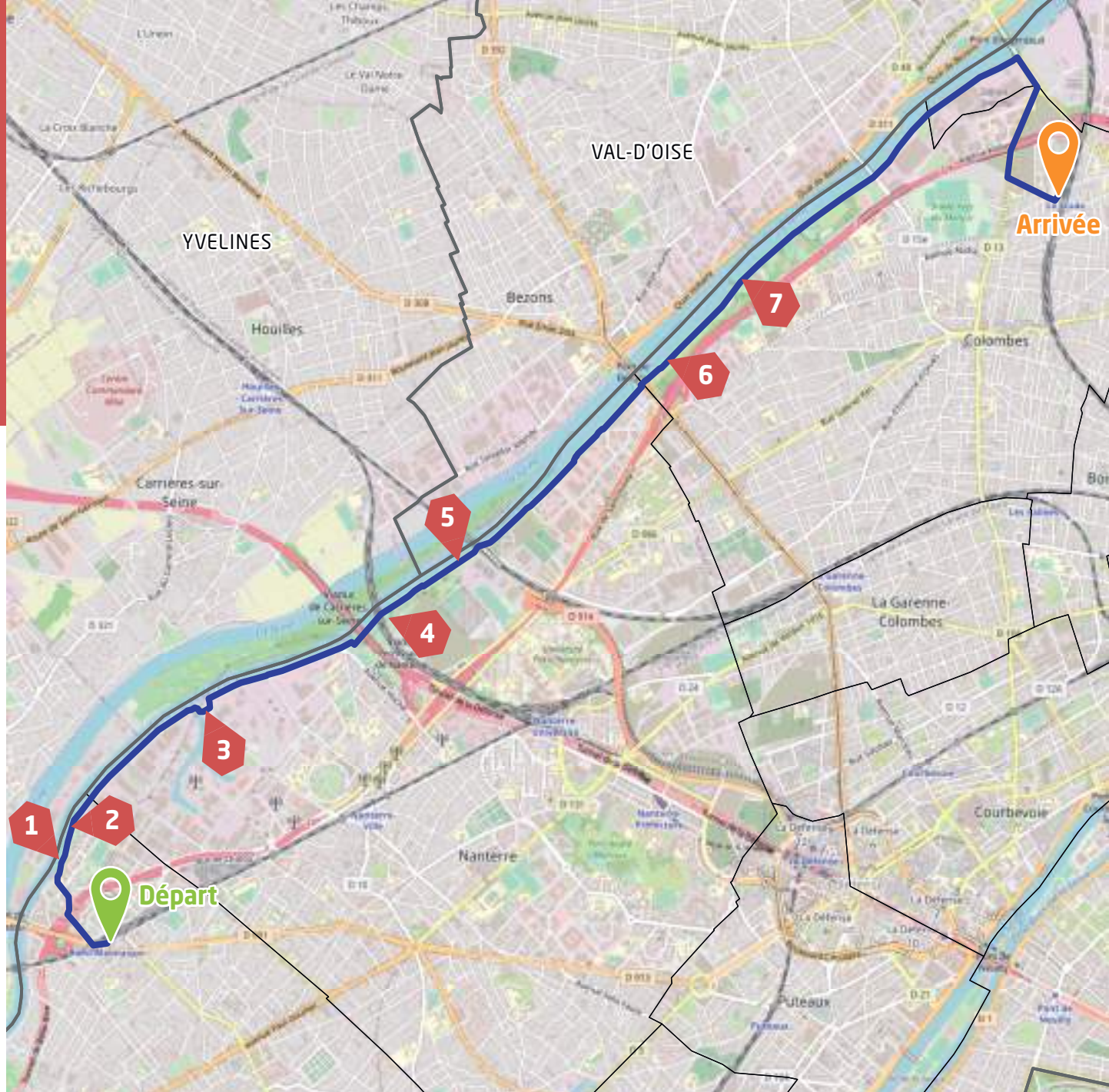
2 Le parc des Impressionnistes

6 La promenade bleue du parc départemental Pierre Lagravère

3 La passerelle et ses abords

7 Le parc départemental Pierre Lagravère

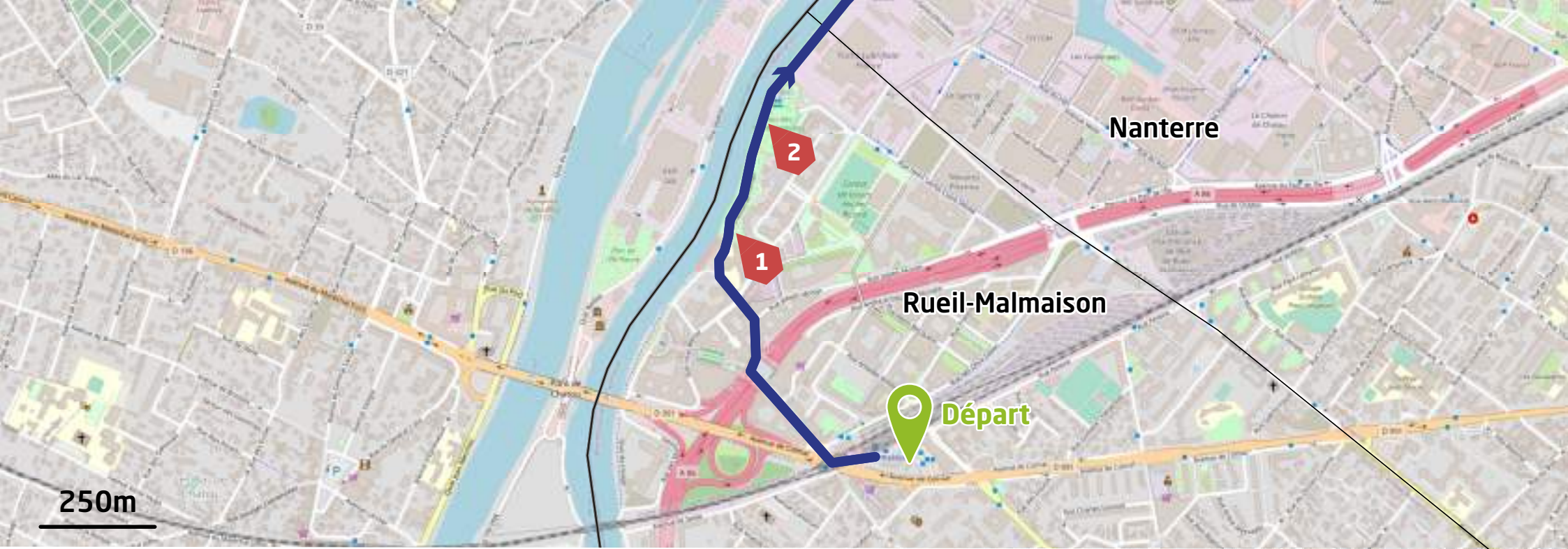
4 Le parc départemental du Chemin de l'île



Tracé de la promenade

1 Point d'intérêt

Point de départ/arrivée



1 Les berges de Seine

Immortalisées au cours du XIX^{ème} siècle par les peintres impressionnistes comme Monet, Renoir, Turner, Corot, Sisley et Berthe Morisot qui y ont réalisé nombre de leurs plus grandes toiles, elles font ainsi de cette région l'un des hauts lieux de l'impressionnisme. En face, l'île des Impressionnistes où Renoir a peint deux toiles célèbres dont *"le déjeuner des canotiers"*.

Crédit : Ville de Rueil-Malmaison



Crédit : Office de Tourisme de Rueil-Malmaison

2 Le parc des Impressionnistes

Situé face à l'île des Impressionnistes, ce parc de 11 000 m² concrétise la fin de l'aménagement du nouveau quartier de Rueil-sur-Seine. Les jardiniers se sont inspirés des couleurs de la palette des peintres impressionnistes pour offrir aux promeneurs des compositions de plantes vivaces et d'arbustes rares qui se lisent comme des tableaux. Une pièce d'eau agrémentée d'une passerelle de bois et d'un petit kiosque s'inscrit dans la continuité de cette évocation du jardin de Claude Monet à Giverny. Une roseraie et un jardin blanc renforcent l'éclat et l'originalité de ce lieu.

3 La passerelle et ses abords

Loin des infrastructures routières, la promenade bleue s'inscrit sur le tracé de l'ancien chemin de halage. Dès 2009, le Conseil départemental a choisi d'aménager la continuité de cet itinéraire, qui offre maintenant une longueur de 11 kilomètres en bords de Seine. Les linéaires les plus dégradés par l'érosion ont été consolidés, les talus renforcés par des techniques de génie végétal et certains cheminements bas réhabilités. Des emplacements plus larges facilitent les activités de pêche et de loisirs. L'opération s'inscrit dans le cadre du Schéma départemental d'aménagement et de gestion durables de la Seine et de ses berges, dont l'objectif est de "rendre la Seine aux habitants". En 2009, le Conseil départemental a entrepris la construction de cette passerelle qui permet aujourd'hui aux promeneurs de franchir la darse du port de Nanterre. Ils peuvent ainsi poursuivre sans obstacle le parcours déjà réalisé en bord de Seine.



Crédit : CD92 - O. Beauville



4 Le parc départemental du Chemin de l'île

Le parc doit son nom au quartier tout proche. Ouvert en 2006, cet espace naturel est installé sur un terrain marqué par une forte présence industrielle et routière. «Considérer la nature comme une alliée et non comme une invitée» : tel était le parti pris du paysagiste Guillaume Geoffroy-Dechaume, concepteur. Les matériaux utilisés pour l'aménagement sont d'anciens déchets présents sur le site et recyclés sur place. Ce recyclage est d'ailleurs l'un des engagements environnementaux du parc. Véritable trait d'union entre la ville et le fleuve, ce parc a pour ambition d'offrir au public un lieu de vie accessible, à la fois agréable et apaisant, un lieu de ressourcement au cœur de la ville. Il a été agrandi en mai 2012, offrant aux promeneurs deux hectares supplémentaires de détente et de loisirs. Il bénéficie depuis le mois de mai 2014 du label Eve®, «espace végétal écologique».

Crédit : CD92 - Willy Labare

5 La promenade bleue

Des travaux de confortement et de revégétalisation des berges, à Nanterre, sont en voie de se terminer. Depuis un an et demi, entre le pont de Bezons et la limite de Rueil-Malmaison, les linéaires les plus dégradés par l'érosion ont été consolidés, les talus renforcés par des techniques de génie végétal et certains cheminements bas réhabilités. Des emplacements plus larges facilitent les activités de pêche de loisir. Ces travaux ont été accompagnés d'un aménagement paysager : 146 arbres plantés, 21 111 nouveaux arbustes, 1397 m² de plantes héliophytes (plantes semi-aquatiques) apportées. L'opération s'inscrit dans le cadre du Schéma d'aménagement et de gestion durables de la Seine et de ses berges, dont l'objectif est de « rendre la Seine aux habitants ».

Credit : CD92 | Libmaire



Credit : CD92 | Libmaire

6 La promenade bleue du parc départemental Pierre Lagravère

Le linéaire de promenade bleue de deux kilomètres, situé entre le pont de Bezons et celui de Colombes, a été complètement réaménagé récemment. Auparavant intégré au sein du parc, il en est maintenant séparé et permet aux piétons et aux cyclistes d'emprunter 24h/24 la promenade bleue, sans dépendre des horaires d'ouverture du parc. Les modifications ont consisté à créer un « saut-de-loup », c'est-à-dire un large fossé dans lequel est implantée une clôture. En séparant le parc de la promenade bleue, l'aménagement permet de parcourir d'une seule traite les neuf kilomètres de la promenade bleue qui relie Rueil-Malmaison à Colombes.

7 Le parc départemental Pierre Lagravère

Dédié aux sports, aux jeux et aux loisirs, le parc longe le fleuve entre les ponts de Bezons et de Colombes, long couloir vert ouvert aux piétons et aux circulations douces. De vastes pelouses entrecoupées de massifs boisés s'étendent sur toute la longueur. Les arbres sont regroupés par essence - charmes, robiniers, platanes, marronniers - et alternent avec des arbustes à fleurs ou à feuillage coloré - cornouillers, seringat, oliviers de Bohême ou symphorines à fruits blancs. Le label Eve®, «espace végétal écologique», a été renouvelé en 2015 et garantit au public une gestion environnementale exemplaire.

Credit : CD92 | Libmaire

